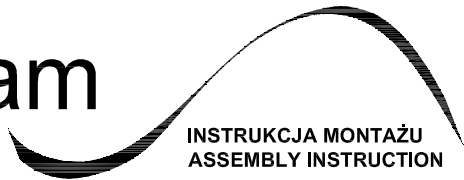


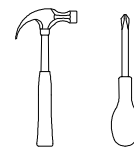
# Adam meble



INSTRUKCJA MONTAŻU  
ASSEMBLY INSTRUCTION

# Komoda KA - K2

Do montażu potrzebne są :



## ZASADY UŻYTKOWANIA MEBLI:

1. Meble powinny być użytkowane zgodnie z ich konstrukcją i przeznaczeniem.
2. Meble powinny być przechowywane i używane w odpowiednich warunkach tj. nie należy dopuszczać do nadmiernego przegrzewania (przesuszenia), unikać wilgoci (zamoczenia, przemarzania).
3. Meble powinny być używane w pomieszczeniach suchych i zabezpieczonych przed szkodliwymi wpływami atmosferycznymi oraz bezpośrednim działaniem promieni słonecznych.
4. Mebli nie należy ustawiać w odległości mniejszej jak 1 metr od czynnych grzejników.

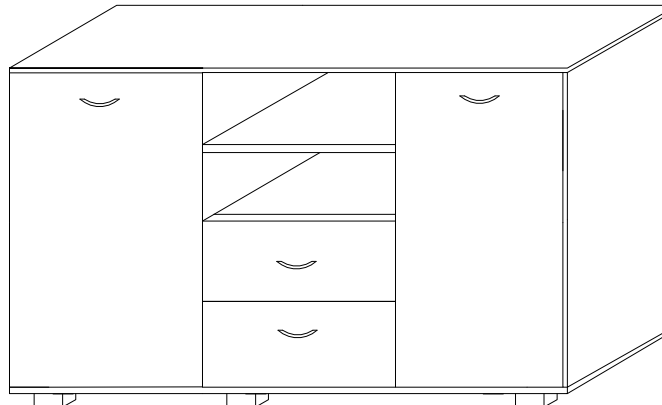
## NIE UWZGLĘDNIĄ SIĘ ZGŁOSZEŃ REKLAMACYJNYCH OBEJMUJĄCYCH:

1. Uszkodzenia powstałe w wyniku niewłaściwego przewozu bądź przenoszenia mebli oraz złego montażu, jak również wynikiem po sprzedaży ze zdarzeń losowych i innych okoliczności.
2. Uszkodzenia powstałe w wyniku niewłaściwego użytkowania, przechowywania i konserwacji, jak również po stwierdzeniu napraw przez osobę nieupoważnioną.
3. Wady i uszkodzenia w następstwie których obniżono cenę wyrobu.

## UWAGA !

W dniu zakupu mebli należy sprawdzić (najlepiej w sklepie) stan zakupionych mebli tzn.:

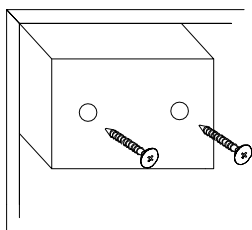
1. Czy towar jest zgodny z zamówieniem
2. Czy elementy nie są uszkodzone i czy ich ilość wraz z akcesoriami jest zgodna z poniższym wykazem



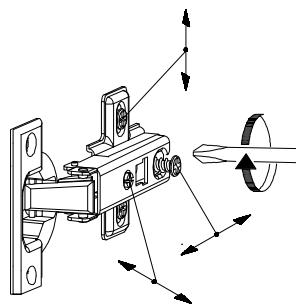
a	b	c	d	e	f	g	o	p	s	t
x 8	x 4	x 16	x 12	x 24 3,5	x 4	x 8			x 6	x 2
x 12	x 16		x 1	x 32	x 4	x 50	x 2			x 12
j	k	l	m	n	h	i		r	w	z

Wykaz	Wymiar (mm)	Ilość
A	1070x380	2
B	1300x400	2
C	409x366	4
D	1070x376	2
E	410x376	2
F	1064x430	2
G	430x267	2
H	385x200	2
I	330x200	4
J	1092x429	2
K	1092x428	1
L	383x353	2

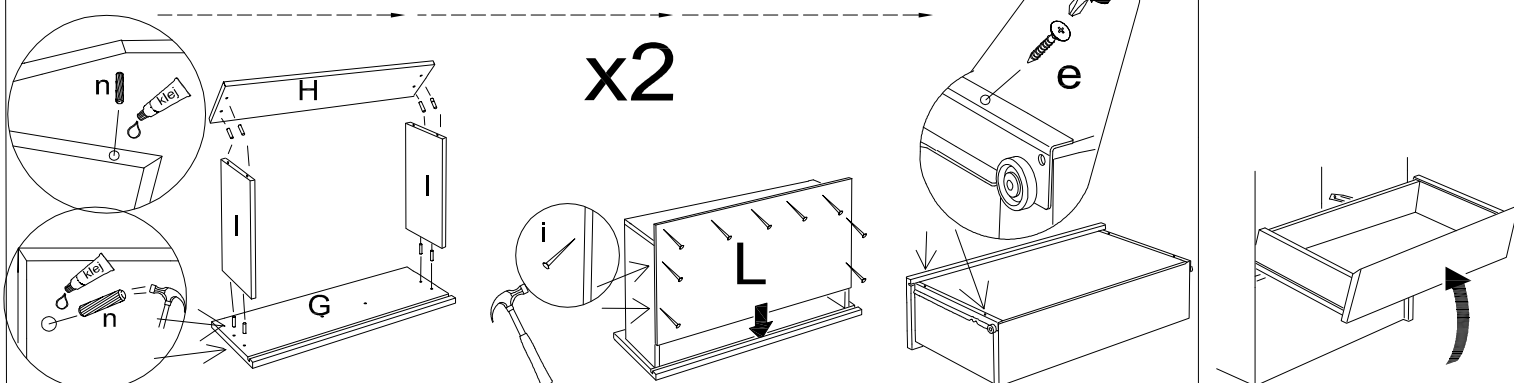
### Montaż stopki w dnie bryły.

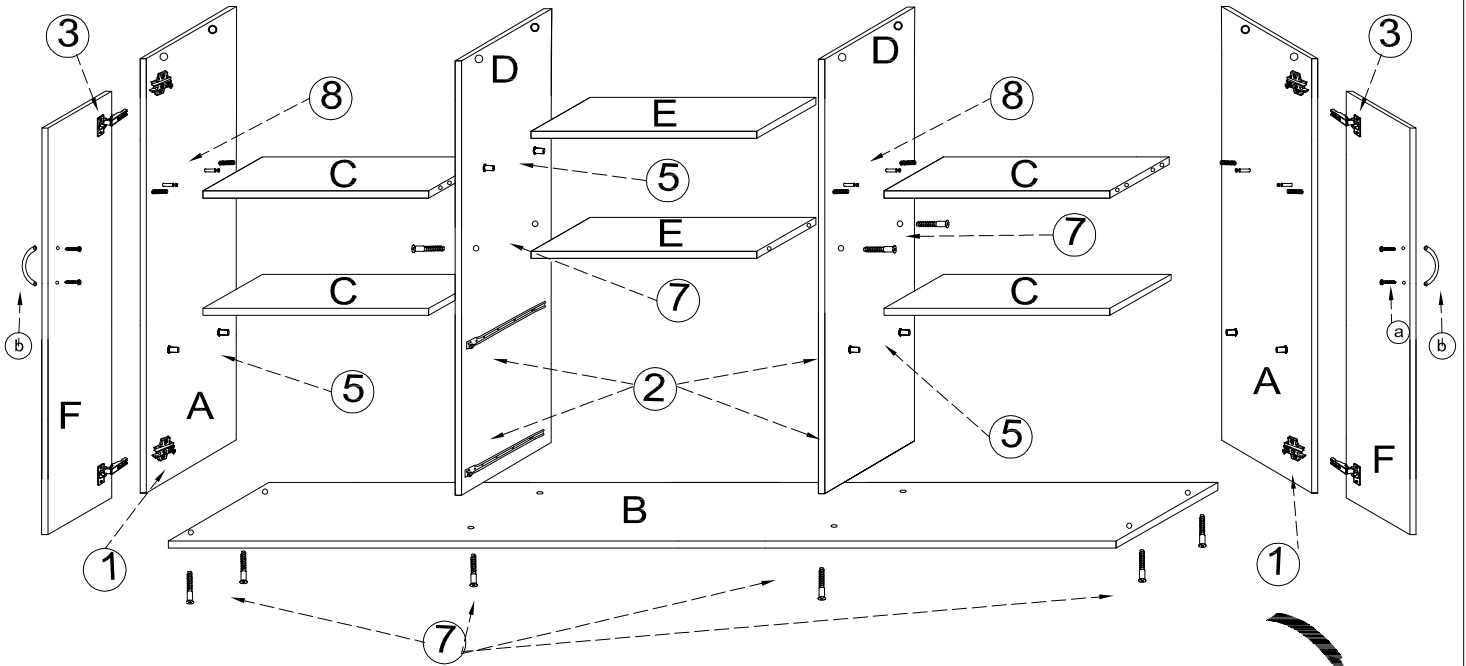
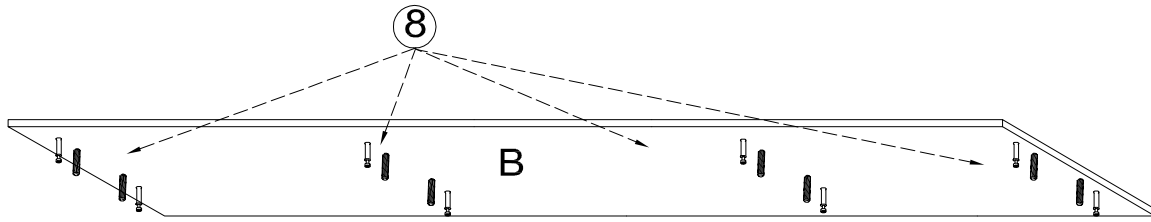
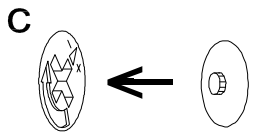


### Regulacja drzwi.



## Montaż szuflady





**UWAGA !**

**KROK 1:** montujemy akcesoria tzn. nabijamy kołki drewniane, wkręcamy mimosrody itd. do poszczególnych elementów.

**KROK 2:** łączymy elementy E,D,B dolny, C dodajemy kolejno A,B, górny.

**KROK 3:** przybijamy plecy HDF (J,K) i obsadzamy drzwi oraz szuflade

**UWAGA KLEJU UZYWAMY TYLKO DO SZUFLAD**

