

# Adam meble

INSTRUKCJA MONTAŻU  
ASSEMBLY INSTRUCTION

## EWA- 45

### UWAGA !

W dniu zakupu mebli należy sprawdzić (najlepiej w sklepie) stan zakupionych mebli tzn.:

- 1.Czy towar jest zgodny z zamówieniem
- 2.Czy elementy nie są uszkodzone i czy ich ilość wraz z akcesoriami jest zgodna z poniższym wykazem

### NIE UWZGLĘDNIĄ SIĘ ZGŁOSZEŃ

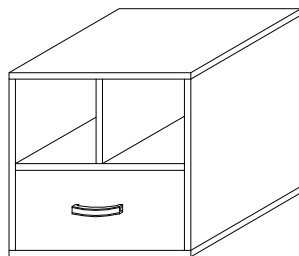
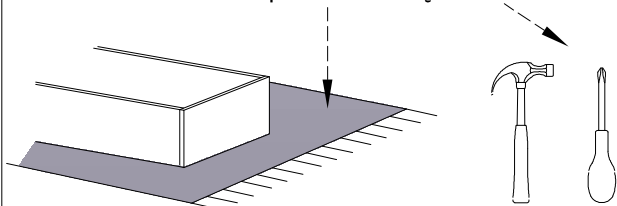
#### REKLAMACYJNYCH OBEJMUJĄCYCH:

- 1.Uszkodzenia powstałe w wyniku niewłaściwego przewozu bądź przenoszenia mebli oraz złego montażu, jak również wynikiem po sprzedaży ze zdarzeń losowych i innych okoliczności.
- 2.Uszkodzenia powstałe w wyniku niewłaściwego użytkowania, przechowywania i konserwacji, jak również po stwierdzeniu napraw przez osobę nieupoważnioną.
- 3.Wady i uszkodzenia w następstwie których obniżono cenę wyrobu.

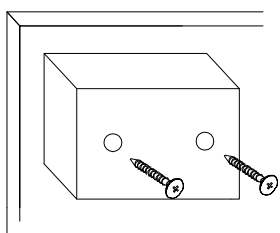
### ZASADY UŻYTKOWANIA MEBLI:

- 1.Meble powinny być użytkowane zgodnie z ich konstrukcją i przeznaczeniem.
- 2.Meble powinny być przechowywane i używane w odpowiednich warunkach tj. nie należy dopuszczać do nadmiernego przegrzewania (przesuszenia), unikać wilgoci (zamoczenia, przemarzania).
- 3.Meble powinny być używane w pomieszczeniach suchych i zabezpieczonych przed szkodliwymi wpływami atmosferycznymi oraz bezpośrednim działaniem promieni słonecznych.
- 4.Meble nie należy ustawiać w odległości mniejszej jak 1 metr od czynnych grzejników.

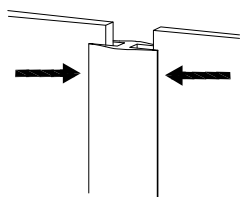
Do montażu potrzebne są :



Montaż stopki  
w dnie bryły.

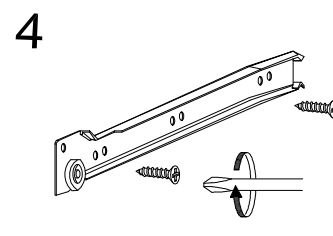
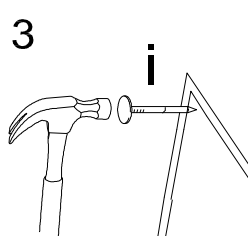
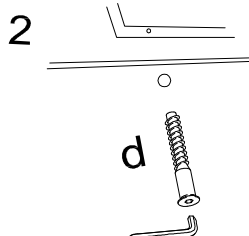
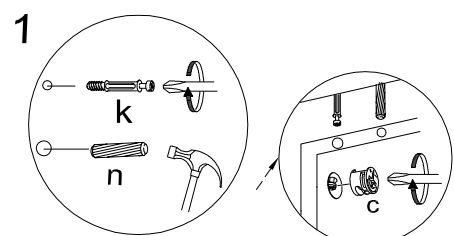
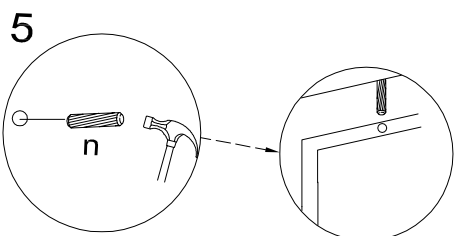


Łączenie HDF,  
przy ewentualnym  
podziale.

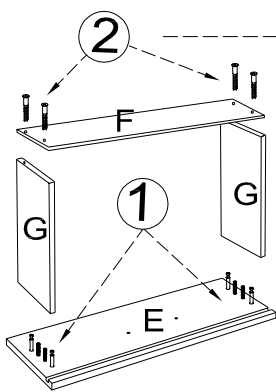


Wykaz	Wymiar (mm)	Ilość
A	500x411	2
B	470x410	2
C	464x406	1
D	226x406	1
E	460x220	1
F	439x160	1
G	330x160	2
H	488x247	2
J	353x437	1

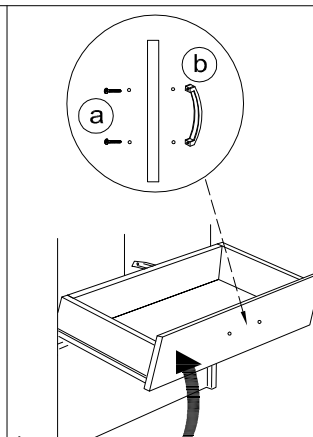
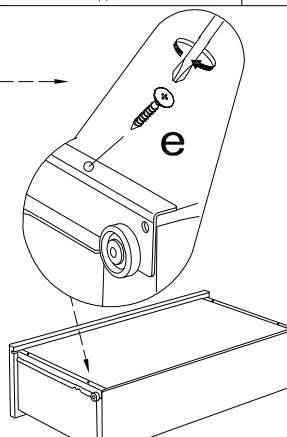
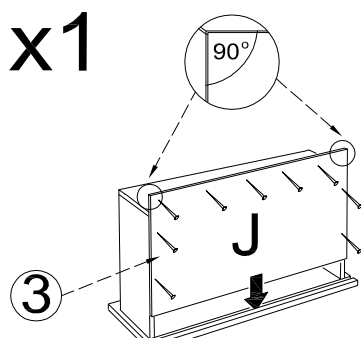
a	b	c	d	e	f	g	o	p	s	t
x 2	x 1	x 12	x 8	x 8					x 4	
	x 12	x 1		x 16		x 30	x 1		x 8	
j	k	l	m	n	h	i	r	w	z	

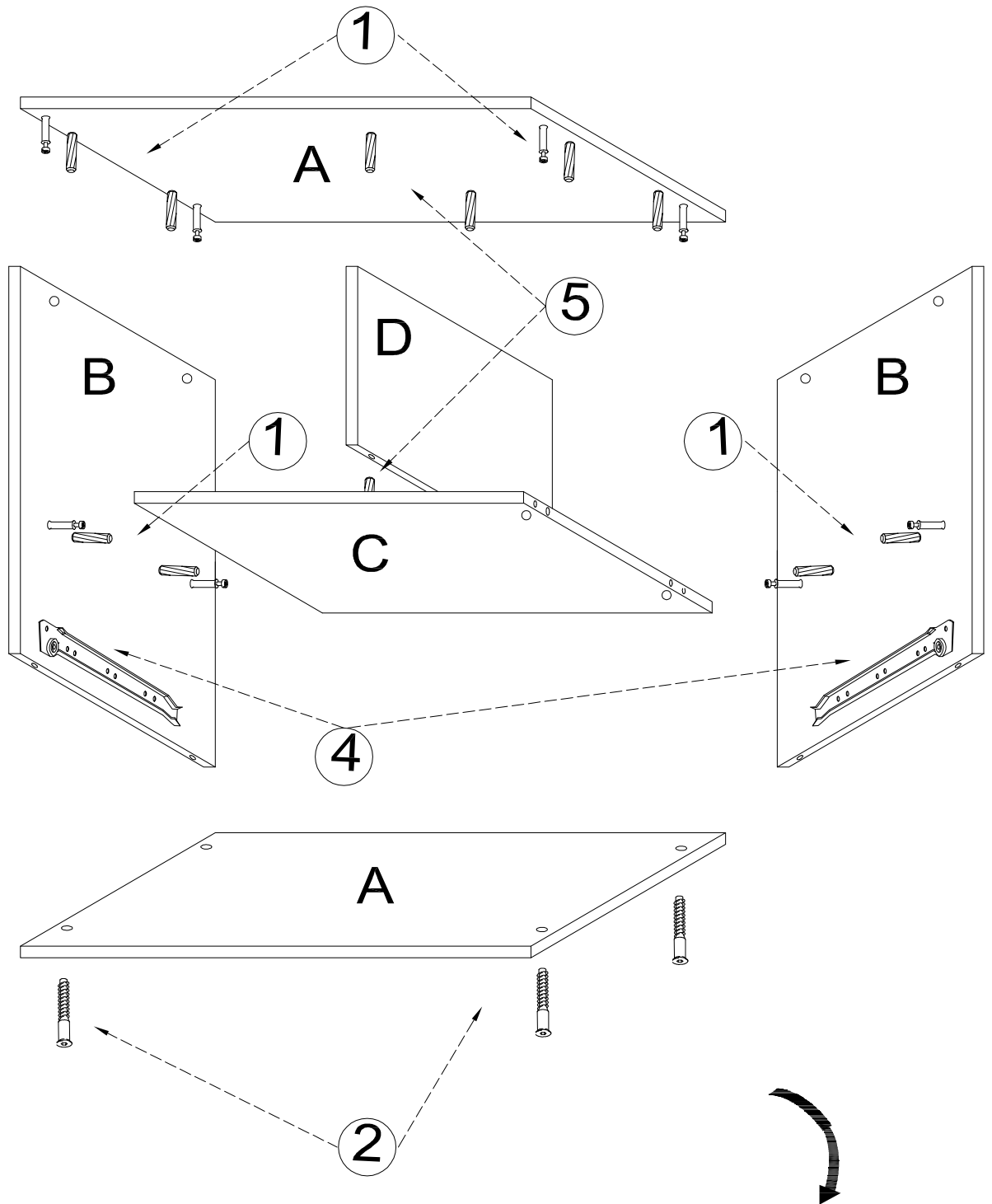
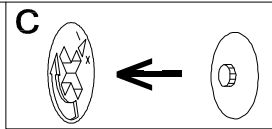


### Montaż szuflady



x1





**UWAGA !**

**KROK 1:** montujemy akcesoria tzn. nabijamy kołki drewniane, wkręcamy mimosrody itd. do poszczególnych elementów.

**KROK 2:** łączymy elementy C, D dodajemy kolejno B, A .

**KROK 3:** przybijamy plecy HDF (H) i obsadzamy szuflade

