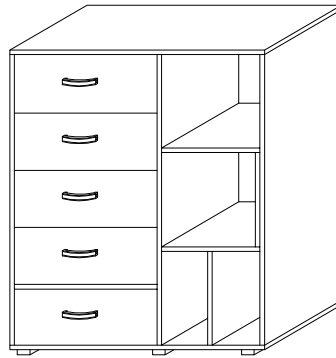


Adam meble

INSTRUKCJA MONTAŻU
ASSEMBLY INSTRUCTION

EWA- 33



UWAGA !

W dniu zakupu mebli należy sprawdzić (najlepiej w sklepie) stan zakupionych mebli tzn.:

1. Czy towar jest zgodny z zamówieniem
2. Czy elementy nie są uszkodzone i czy ich ilość wraz z akcesoriami jest zgodna z poniższym wykazem

NIE UWZGLĘDNIĄ SIĘ ZGŁOSZEŃ

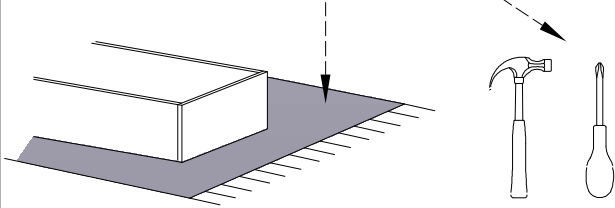
REKLAMACYJNYCH OBEJMUJĄCYCH:

1. Uszkodzenia powstałe w wyniku niewłaściwego przewozu bądź przenoszenia mebli oraz złego montażu, jak również wyniki po sprzedaży ze zdarzeń losowych i innych okoliczności.
2. Uszkodzenia powstałe w wyniku niewłaściwego użytkowania, przechowywania i konserwacji, jak również po stwierdzeniu napraw przez osobę nieupoważnioną.
3. Wady i uszkodzenia w następstwie których obniżono cenę wyrobu.

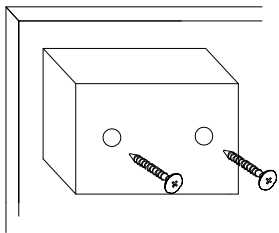
ZASADY UŻYTKOWANIA MEBLI:

1. Meble powinny być użytkowane zgodnie z ich konstrukcją i przeznaczeniem.
2. Meble powinny być przechowywane i używane w odpowiednich warunkach tj. nie należy dopuszczać do nadmiernego przegrzewania (przesuszenia), unikać wilgoci (zamoczenia, przemarzania).
3. Meble powinny być używane w pomieszczeniach suchych i zabezpieczonych przed szkodliwymi wpływami atmosferycznymi oraz bezpośrednim działaniem promieni słonecznych.
4. Mebli nie należy ustawiać w odległości mniejszej jak 1 metr od czynnych grzejników.

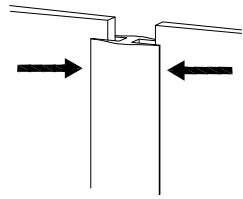
Do montażu potrzebne są :



Montaż stopki
w dnie bryły.



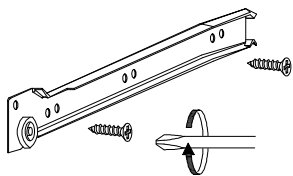
Łączenie HDF,
przy ewentualnym
podziale.



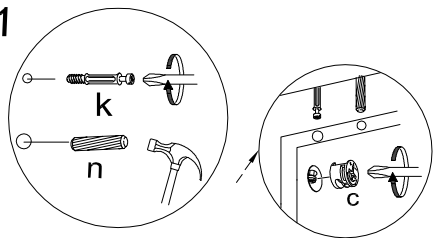
a	b	c	d	e	f	g	o	p	s	t
x 10	x 5	x 34	x 26	x 40					x 6	
	x 34	x 1	x 2	x 46		x 80	x 5		x 12	
j	k	l	m	n	h	i	r	w	z	

Wykaz	Wymiar (mm)	Ilość
A	1000x411	2
B	1140x410	2
C	1140x406	1
D	386x406	2
E	368x406	2
F	560x80	1
G	330x160	10
H	556x220	5
J	535x160	5
K	353x533	5
L	1164x493	2

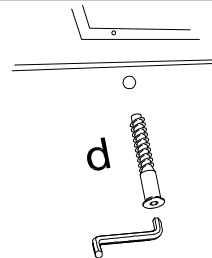
5



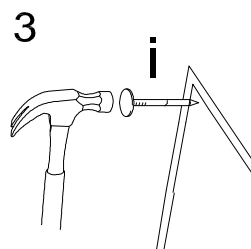
1



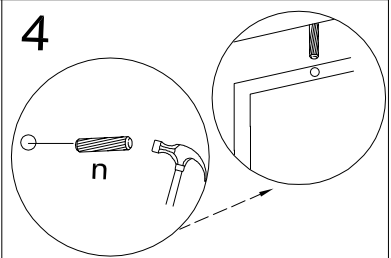
2



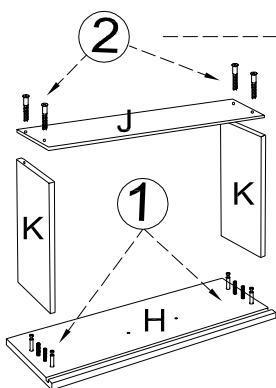
3



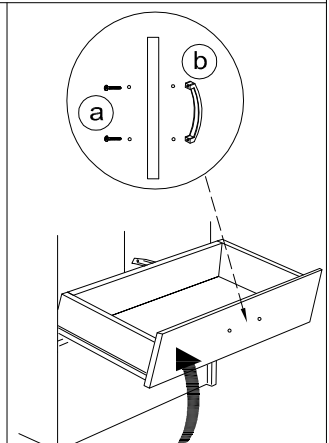
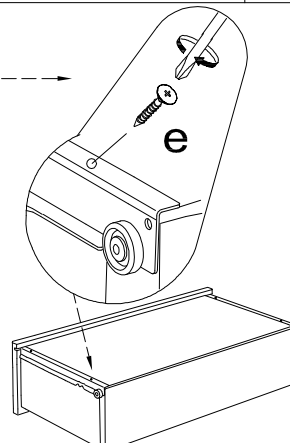
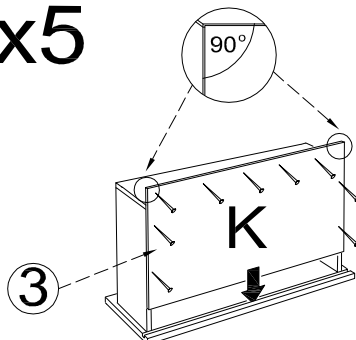
4

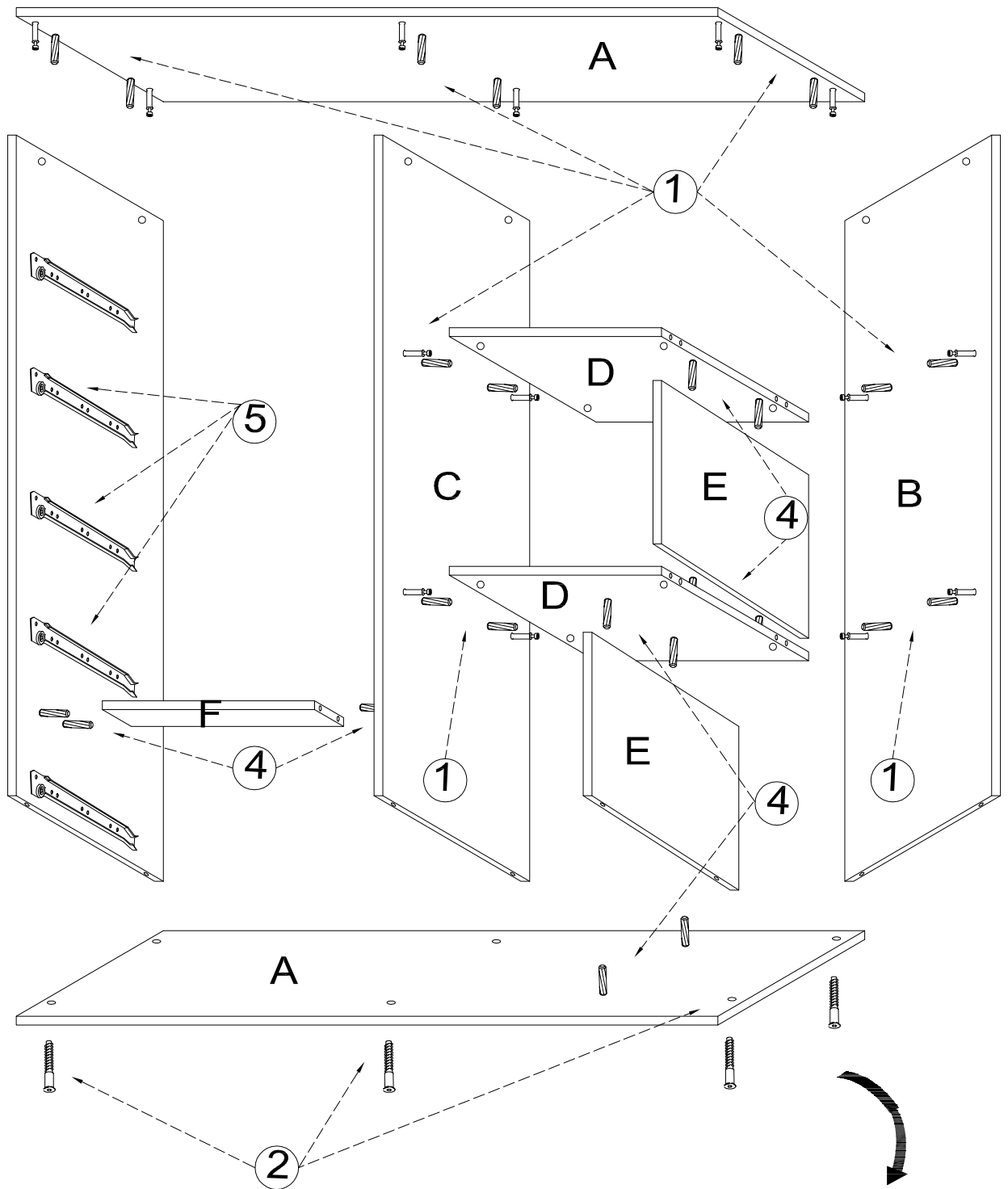
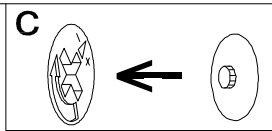


Montaż szuflady



x5





UWAGA !

KROK 1: montujemy akcesoria tzn. nabijamy kolki drewniane, wkręcamy mimosrody itd. do poszczególnych elementów.

KROK 2: łączymy elementy D,E dodajemy kolejno C, F, B, A .

KROK 3: przybijamy plecy HDF (L) i obsadzamy szuflady

